

kdm

מעלה אדומים



דירת חצר



www.cohen.co.il  

052-460-0055

ריצוף

גרניט פורצלן מזוגג/מט 100X100, בסלון, פינת אוכל, מטבח, מעברים ובחדרי שינה

אמבטיה ושירותים

ריצוף קרמיקה דמוי פרקט 15X60
חיפוי מלא עד תקרה, קרמיקה 60X30

במטבח

חיפוי מעל שיש, קרמיקה 10X30 או 20X20
לבחירה

קירות פנים

טיח מוחלק בקירות

דלתות פנים

דלתות פנים במילוי פלקסבורד, משקוף
ודלת תואמים ואפשרות לדלת בגוון לבן

כלים סניטארים

חדרי שירותים ואמבטיה - אסלות תלויות.
ביחידת הורים, מקלחון מלא + אגנית.
חדרי אמבטיה ומקלחת - ברזי פרח
GROHE או שו"ע

כלים סניטארים במטבח

כיוור אקרילי כפול/ בודד בהתקנה שטוחה,
ברז פרח
נק' מים למדיח בצמוד לארון כיוור
נק' מים למקרר

חלונות

זיגוג כפול בכל הבית, לא כולל ממ"ד ושירותים.
רשתות בכל החלונות, לא כולל אזור שירות,
חדרים רטובים וממ"ד בממ"ד חלון הזזה דו
כנפי

תריסים

תריס חשמלי בכל חלונות ודלתות הבית
למעט אזור שירות, ממ"ד, וחדרים רטובים

שקעים ונק' מאור

בחדרי שינה נק' תקשורת וטלוויזיה, + 3 נק'
חשמל. מפסק מחליף ביחידת הורים
במטבח 9 נק' חשמל

מטבח

ארונות לפי תוכנית עד 10 מ"א (עליונים
ותחתונים) כולל יח' B.I
ידיות אינטגרליות וטריקת מגירות שקטה

שיש

אבן קיסר או שווה ערך - 4 גוונים לבחירה

ארונות אמבטיה

באמבטיה מרכזית ארון מונח הכולל מראה,
שיש וכיור כיחידה אחת באורך של עד 0.8 מ'

במרפסת סלון

1 נק' מים
1 נק' שקע חשמל מוגן מים
1 נק' גז

חשמל

חיבור חשמל 3/40A
נק' כח לכיריים חשמליות במטבח
שקעים מסוג גוויס או שו"ע

מיזוג אוויר

הכנה למיזוג אוויר מיני מרכזי

דלת כניסה לדירה

דלת בטחון רשפים

דלת כניסה לבניין

אינטרקום כולל מצלמה

שינויים ושדרוגים

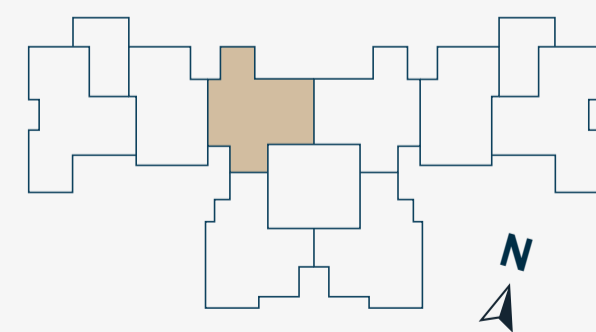
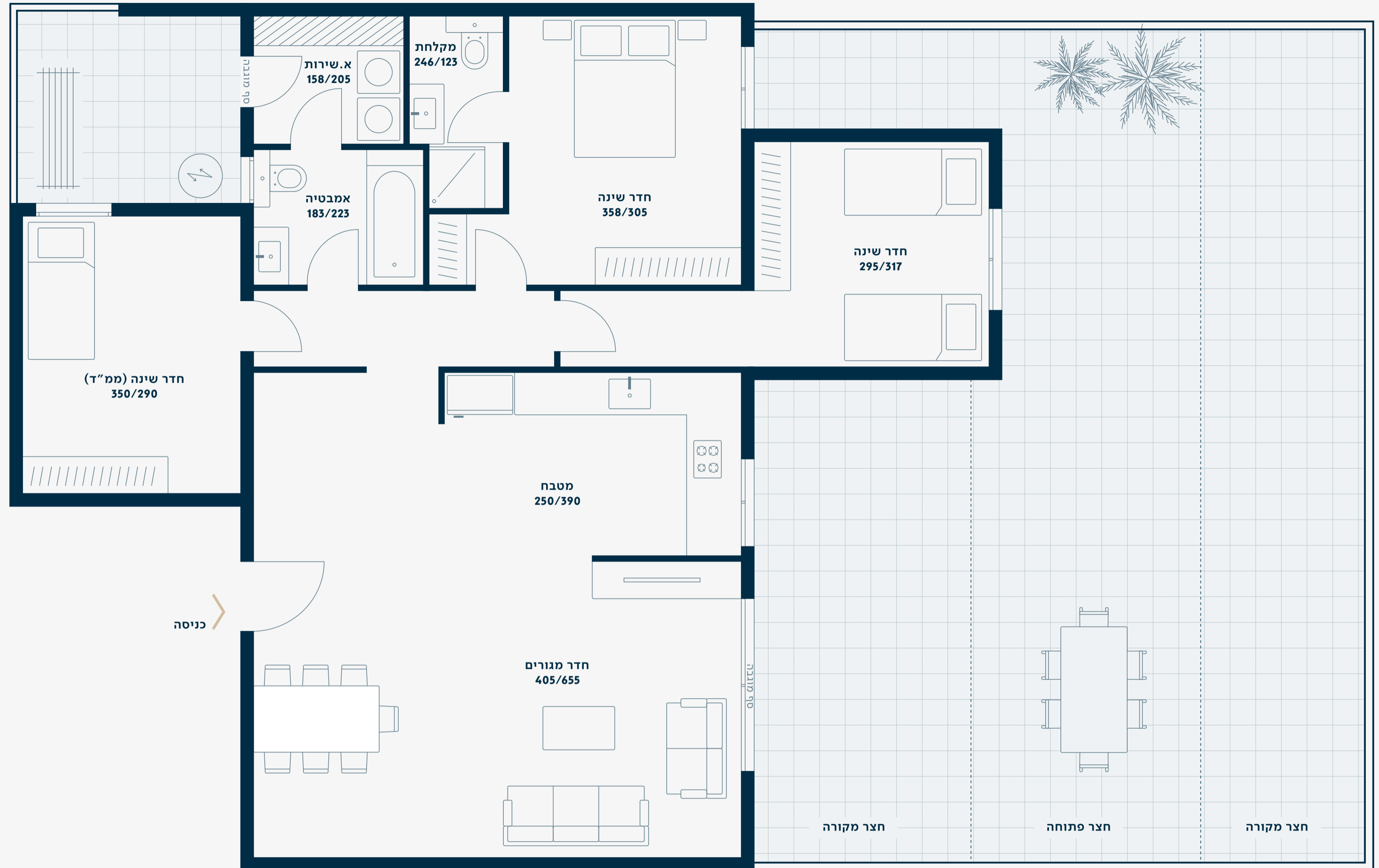
יתאפשרו אך ורק לאחר החתימה על חוזה
הרכישה ובמסגרת שינויי דיירים בלבד.
בהתאם למועד שיימסר אליכם בהמשך, כל
שינוי כרוך בתשלום. לא יתאפשרו שינויים
בעבודות שכבר הסתיימו.

- הפרטים בעלון זה למסירת מידע בלבד, ואינם מהווים כל התחייבות של החברה ותיתכן סטייה בין הפרטים המופיעים בעלון זה ולבין הפרטים שיופיעו במפרט הטכני שיצורף לחוזה. את החברה יחייב ההסכם והמפרט הטכני לפי חוק המכר (דירות), התשל"ג-1973, שעליו יחתמו החברה והרוכשים.
- מפרט זה תקף למשלמי מחירון מלא
- חתימת הצדדים על מפרט המכר המצורף לחוזה, תחייב אותם, גם אם ימצאו הבדלים בין תמצית מפרט זה למפרט המכר.

kdm

מעלה אדומים

דירת חצר



*כל התוכניות, השרטוטים וההדמיות המופיעים בפרוספקט זה הינם לצרכי המחשה והדמיה בלבד, הם מובאים לצורך התרשמות כללית ואינם מחייבים את החברה. יתכנו הבדלים ביניהם לבין תיאור הדירה בתוכניות ובמפרט שיצורפו לחוזה המכר - ורק מסמכים אלה יחייבו את החברה בכפוף לאמרו בחוזה. הצגת הריהוט בפרוספקט נעשית לצורך הדמיה בלבד והריהוט ומיקומו אינו חלק ממפרט הדירה. התוכנית אינה בקנה דירה. יתכן כי התכנית היא תמונת ראי. שטחי הגינה והמרפסת משתנים מדירה לדירה. אין להסתמך ו/או לקבל החלטה לגבי הרכישה בהתבסס על המידע הכלול בפרוספקט זה.